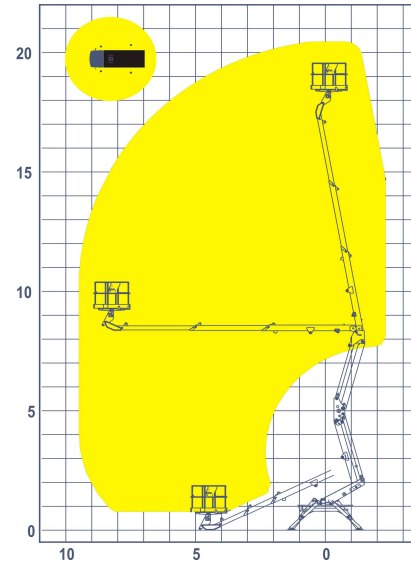


Elevazione



PNT 205/ H 20,50m R 9,50m MTT-GVW 3,5 ton

PRESTAZIONI

Altezza massima di lavoro: 20,50 m

Raggio utile di lavoro (bordo cesta girata): 9,50 m su 360°

Portata utile: 200 Kg. comprese N°2 persone.



Scala porta materiale millepiedi

portata max	175 kg
alimentazione elettrica	230/50 V/hz
potenza motore elettrico	1,1 kW
grado di protezione	IP 54
giri motore	1350 rpm
velocità media di salita	25 m/min
altezza di lavoro versione standard	10,36 m
lungh. cavo pulsantiera	6 m
peso (gruppo carrello)	75 kg
peso (versione base per H10m completa)	143 kg



Cestello portapersona : (Hinowa)

E' lo spyder più famoso, il più venduto, il più apprezzato.

Peso macchina : 1450 kg

Portata 200 kg

Altezza massima di lavoro 14 mt

Larghezza 80 cm

Funzionamento con motore a scoppio o alimentazione a 230 v

Presenza di corrente sul cestello per il funzionamento di elettroutensili

in questi ultimi anni ha dimostrato la sua totale affidabilità e sicurezza per l'operatore.



Elevatore TR 225 N

ELEVATORE PROVVISORIO DI MOTORE AUTOFRENANTE

portata max: 200 Kg

vel.media sollevamento a pieno carico : 19m/min

diametro fune acciaio: 5 Ømm

lunghezza fune: 31 m/min

altezza max di lavoro utile : 30 m/min

potenza motore 230V/50Hz: 0,75 kW

n.giri motore: 1380 rpm

peso macchina: 46 Kg

assorbimento: 7,2 A

dimensioni lunghezza chiuso(aperto)altezza/larghezza:

770/(1170)/520/ mm

dimensioni imballo lunghezza/altezza/larghezza:

820/550/350 mm



Nastro trasportatore Liba 300

MOTORIZZAZIONE MONOFASE 230V/50HZ

potenza motori (2) 230V/50Hz	0,2 kW
assorbimento	1,8 A
velocità	13 m/min
carico max (complessivi)	50(150) kg/m
capacità nominale	26 Ton/h
inclinazione max	40°
larghezza nastro	300 mm
peso della macchina	60 kg/m
dimensioni lunghezza/alt/larghezza	3000/410/195 mm



Alzastre per cartongesso

Provvisto di frizione modulabile per la discesa e la salita, base con ruote larghe. Altezza max 4 mt.

Peso/u.m. c.a. 45,0 Kg/conf.

Pz./conf. 1 pz./conf.

Trabattello mt. 10,20 (Edilcomec)

Trabattello 1 campata

Telai: 16
Correnti : 18
Diagonali:16
Gruppo ruote: 2
Collegam. :2
Stabilizz. : 4



Trabattello 2 campate

Telai: 24
Correnti : 18
Diagonali:16
Gruppo ruote: 2
Collegam. :2
Stabilizz. : 4